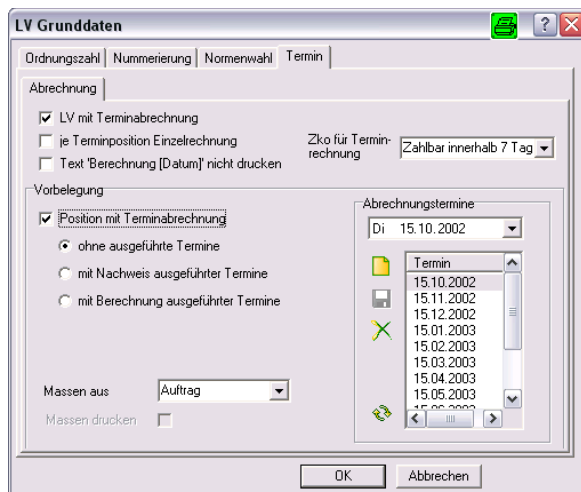


Bis zu 80 % Zeitersparnis bei der Pflegeabrechnung mit dem Business Pflegemodul I –Abrechnung-*

Die Business-Pflegeabrechnung ermöglicht Ihnen die automatisierte Abrechnung von Pflegeaufträgen zu frei wählbaren Abrechnungsterminen im **Stapeldruck**.

Es besteht die Möglichkeit alle Positionen eines LV's mit einheitlichen Abrechnungsterminen zu belegen, sowie verschiedene Positionen mit verschiedenen Abrechnungsterminen.

Zusätzlich können in einem "großen" LV einzelne Positionen für eine Terminabrechnung vorgesehen werden.



Individuelle Einstellungen für jedes LV

Reagieren Sie flexibel auf die Anforderungen Ihrer Auftraggeber.

- Definieren Sie für jedes LV die gewünschten Abrechnungstermine.
- Die Abrechnungstermine lassen sich für ein LV, aber auch für einzelne Positionen einstellen.
- Die Abrechnungsmengen drucken Sie wahlweise aus der Auftragsmenge oder der Massenliste.
- Auf Wunsch wird für jede Position ein eigener Beleg erzeugt.

Angebotsanforderung

Per FAX an +49 (0) 551 – 50 66 55 9

Bitte unterbreiten Sie uns ein Angebot für das Pflegemodul I –Abrechnung-

- Business V6
- Business V3

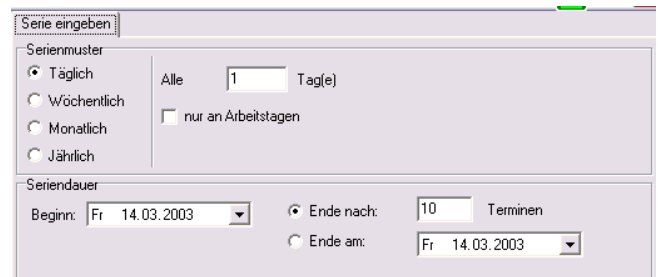
Firma: _____

Straße: _____

PLZ/Ort: _____

Telefon: _____

FAX: _____



Auswahl der Abrechnungstermine

Für die Terminwahl steht ein modernes Auswahlfenster zur Verfügung

- Erzeugen Sie einzelne Termine durch Auswahl im Kalender.
- Nutzen Sie die Serienfunktion zur Festlegung von täglichen, monatlichen, Quartals- oder jährlichen Abrechnungen.

Abrechnung nach ausgeführten Terminen

Erfassen Sie schnell und einfach die tatsächlich geleisteten Pflegegänge.

- Diese ausgeführten Termine sind Grundlage für die Rechnung oder
- Die ausgeführten Termine werden wahlweise als Nachweis bei vereinbarten Pauschalrechnungen ausgedruckt.
- Eine Kombination von festen Abrechnungsterminen mit den tatsächlich ausgeführten Terminen ist möglich.

Druck der Terminabrechnungen im Stapeldruck

Sparen Sie wertvolle Zeit beim Rechnungsdruck durch Automatisierung des Druckvorganges.

- Zu den von Ihnen gewünschten Rechnungsterminen treffen Sie die **Auswahl** der zu berücksichtigenden Terminrechnungen.
- Selektieren Sie nach Geschäftsbereichen, **Fälligkeitsdatum** und/oder LV-Kennungen.
- Die **Belegnummern** werden automatisch fortlaufend vergeben.
- Die **Formularüberschrift**, sowie Betreff, Kopf- und Fußtext sind für einen Rechnungsdurchlauf frei wählbar.
- Bei unvollständigen Ausdrucken, z.B. durch Papierstau, hilft Ihnen der **Wiederholungsdruck**.
- Nach erfolgreichem Druck werden alle erforderlichen Daten in das **Baustellenkonto** des Auftrages geschrieben.
- Jede gedruckte Abrechnung wird in der Terminübersicht der Position **dokumentiert**.