

## 10 Argumente für die AVA-Lösung von DATAflor

DATAflor AVA wurde zusammen mit und speziell für Landschaftsarchitekten entwickelt. Neben den klassischen Aufgaben Ausschreibung, Vergabe und Abrechnung bietet das Programm eine Fülle von Funktionen, die das Büro effizienter und reaktionsschneller machen: eine intelligente Adressverwaltung mit Outlook-Anbindung gehört ebenso dazu wie eine durchgängige Projektsteuerung mit Verwaltung aller Dokumente im Digitalen Projektordner.

Aus vorhandenen Projekten, dem büroeigenen Leistungskatalog oder aus Standardtexten (STLB-Bau, DBD etc.) erstellen und bearbeiten Sie blitzschnell Ihre Leistungsverzeichnisse. DATAflor AVA ist das perfekte Werkzeug von der Projektakquise bis zur Projektabrechnung. Eine intuitive Bedienung durch die selbsterklärende Menüführung lässt Sie alle Projekte schnell und effektiv bearbeiten.

Die wichtigsten Argumente für den Einsatz der DATAflor AVA in Ihrem Büro:

### Argument 1: Branchensoftware immer auf dem neusten Stand der Technik

- ✓ Marktführer DATAflor ist schnell genug und das Entwicklerteam groß genug, um die neusten Technologien sofort allen Anwendern nutzbar zu machen und in die Entwicklung einzubinden. Die AVA wird auf diese Weise laufend mit Hilfe der neuesten Technologien erweitert und überarbeitet.
- ✓ DATAflor beschäftigt in der Entwicklungsabteilung, der Kundenberatung und dem Produktmanagement insgesamt neun diplomierte Landschaftsarchitekten mit Berufserfahrung aus dem Büroalltag.
- ✓ Die Wege zwischen DATAflor und den Anwendern sind kurz: über die Hotline und die Kundenbetreuung bekommen die Entwickler direkte Rückmeldungen und können auf Anforderungen schnell reagieren.
- ✓ In die DATAflor AVA integrierte Programmfunktionen wie z.B. eine Datenbankprüfung und ein Datenbank-Backup sorgen für die tägliche Sicherheit aller Daten.
- ✓ Die Büros, die mit DATAflor arbeiten, genießen höchste Flexibilität. DATAflor AVA lässt sich auf einem einzelnen Arbeitsplatz, als Client-Server-Lösung oder über einen mobilen Datenbank-zugriff unterwegs auf dem Notebook nutzen.

#### Kurz und prägnant:

- Von und für Landschaftsarchitekten
- Intuitiv und leicht zu lernen
- Arbeitsabläufe straffen, Strukturen schaffen
- Komfortable Büroorganisation

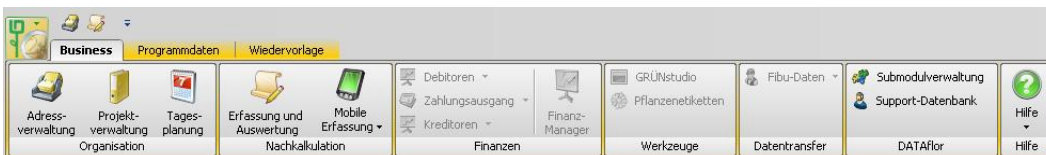


### Argument 2: Leicht zu erlernen und einfach zu bedienen

- ✓ Mit DATAflor AVA verwalten Sie Ihre Projekte in einer übersichtlichen Programmoberfläche. Die klar strukturierte Menüführung garantiert eine einfache und benutzerfreundliche Bedienung. Die Unterstützung der Drag & Drop-Technologie erlaubt eine schnelle und effektive Bearbeitung Ihrer Projekte.
- ✓ Damit Ihnen Ihr Software-Einsatz von Anfang an Freude macht, leicht von der Hand geht und Erfolg bringt, steht Ihnen ein breites Angebot an Grund- und Aufbauschulungen zur Verfügung, wahlweise als Online-Seminare oder in den DATAflor-Niederlassungen. Bei Fragen zur Programmbedienung hilft die DATAflor-Kundenbetreuung schnell und unkompliziert; telefonisch oder per Online-Service via Internet.

#### Kurz und prägnant:

- Logische und selbsterklärende Menüführung
- Nutzung von Windows-Standards, übersichtliche Explorerstruktur
- Schulung, Hotline, Support, Online-Service



Die Befehlsleiste der DATAflor AVA: übersichtlich und klar strukturiert.

### Argument 3: Planungs- und Büro-Software von EINEM Anbieter

- ✓ Am meisten profitieren Sie von der DATAflor AVA im Zusammenspiel mit landXpert, der CAD-Software für Landschaftsarchitekten. Beide Programme für sich sind schon kraftvolle Werkzeuge - zusammen liefern sie Ihnen einen messbaren Wettbewerbsvorsprung im Landschaftsarchitekturbüro. CAD und GIS und AVA in einem System: das bedeutet Effizienz, Datenkonsistenz, Informationssicherheit und schnelle Wege.

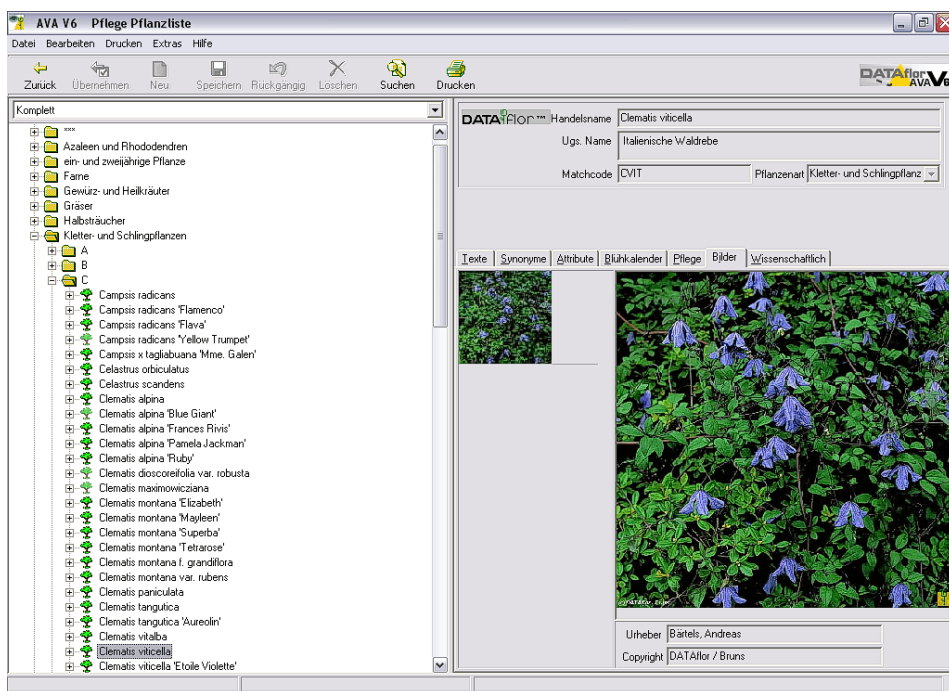


## Argument 4: Die AVA mit integrierter Pflanzenverwaltung

- ✓ DATAflor AVA ist eine speziell auf die Anforderungen von Landschaftsarchitekten abgestimmte Software. Anders als unspezialisierte AVA-Programme werden in DATAflor AVA die bereits in einem Ausschreibungsprogramm enthaltenen Funktionen durch eine leistungsfähige Pflanzenverwaltung ergänzt.
- ✓ Die volle Integration des BRUNS®-Pflanzenkataloges bringt Effizienz und Zeitersparnis. Die Möglichkeit der Pflanzenselektion nach über 350 Eigenschaften unterstützt Sie bei der passenden Auswahl. Ausgewählte Pflanzen werden per Doppelklick als einzelne Leistungsposition oder als Pflanzliste direkt in das Leistungsverzeichnis übernommen und dort gegebenenfalls durch eigene Beschreibungen ergänzt.
- ✓ Der Ausdruck von Pflanzenbeschreibungen erfolgt wahlweise mit Pflanzentexten, Attributen, Pflegetexten, Bildern, Blühkalender und wissenschaftlichen Daten oder als Bild-Postdruck.

### Kurz und prägnant:

- Integrierter BRUNS-Pflanzenkatalog mit 8.800 Pflanzen in über 60.000 Qualitäten
- Erweiterbar um die Kataloge Lorenz von Ehren, Wörlein, BKS-Pflanzenstammes und die Stauden-CD von Ulmer
- Erweiterbar um eigene Pflanzenkataloge
- Integrierte Pflanzenverwendung
- Drucken von Pflanzenangeboten und Pflanzenbilderlisten



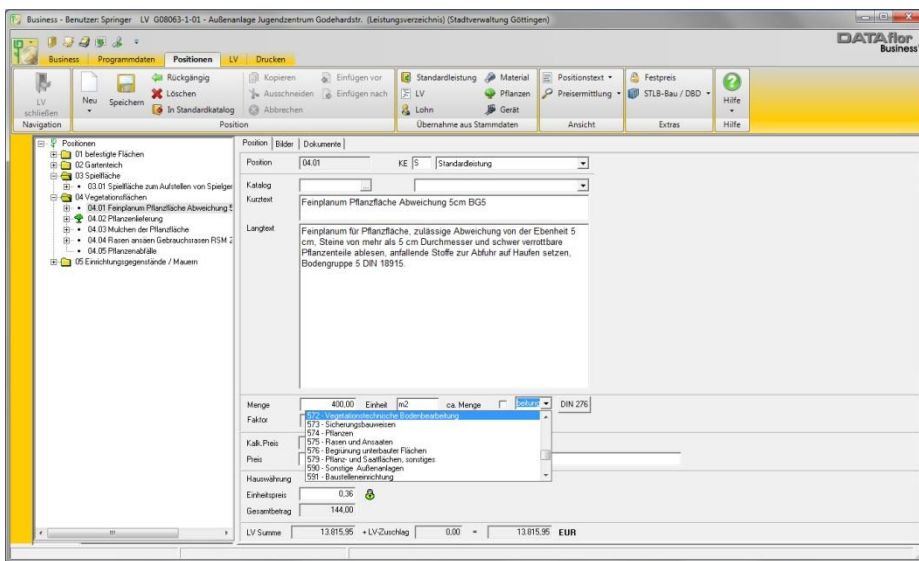
Die Pflanzenverwaltung der DATAflor AVA

### Argument 5: Die komfortable Projekt- und LV-Bearbeitung

- ✓ Mit DATAflor AVA werden Sie bei der Erstellung und Bearbeitung von Leistungsverzeichnissen umfassend unterstützt. Sie erstellen LVs aus vorhandenen Projekten, den büreeigenen Standardleistungskatalogen oder aus Standardtexten wie STL-Bau und Dynamische BauDaten.
- ✓ Sie kopieren komplette LV-Bereiche (z. B. Titel) und Positionen aus anderen Projekten per Drag & Drop (wahlweise mit Menge, Preisen und Aufmass) oder verschieben und kopieren Positionen innerhalb eines LVs.

**Kurz und prägnant:**

- LV erstellen per Drag & Drop
- Umfangreiche Prüfprotokolle
- Übersichtlicher Preisspiegel
- Standardisierte und individuelle Auswertungen
- Schnelle Mengenerfassung mit REB-Formeln
- Exakte und zuverlässige Kostenprüfungen in jeder Projektphase, DIN 276

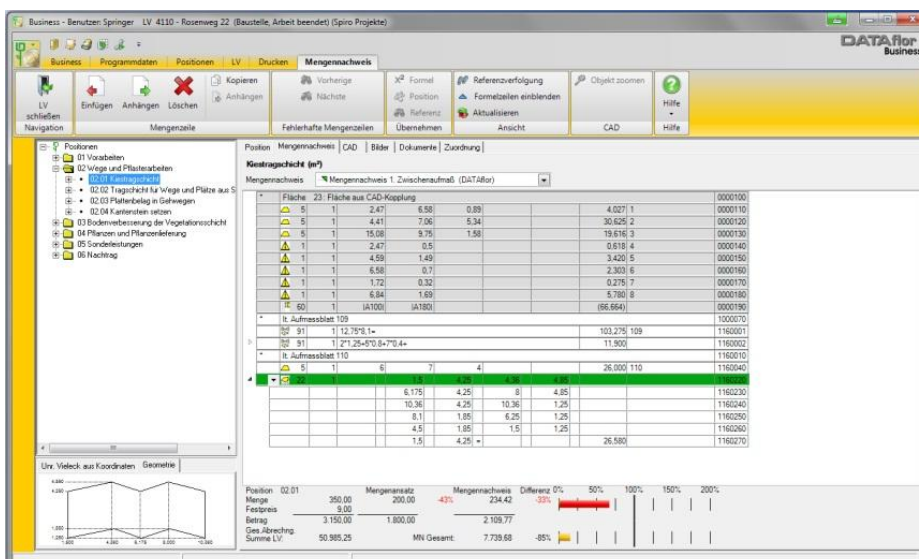


Die LV-Bearbeitung der DATAflor AVA: alle Teilleistungsdaten auf einen Blick.

Inklusive Kostengruppenzuweisung nach **DIN 276** für die einfache Erstellung einer Kostenberechnung oder Kostenschätzung

### Argument 6: Mengenermittlung leicht gemacht

- ✓ Mit der integrierten Mengenermittlung erfassen Sie schnell und einfach Aufmaßwerte für die Ausschreibung, Kostenermittlung oder Rechnungsprüfung. Die Mengenermittlung erfolgt über freie Rechenansätze oder nach fertigen Formeln der REB 23.003 mit komfortablen Eingabefeldern für die einzelnen Werte. Alle Formeln werden durch grafische Skizzen erläutert.



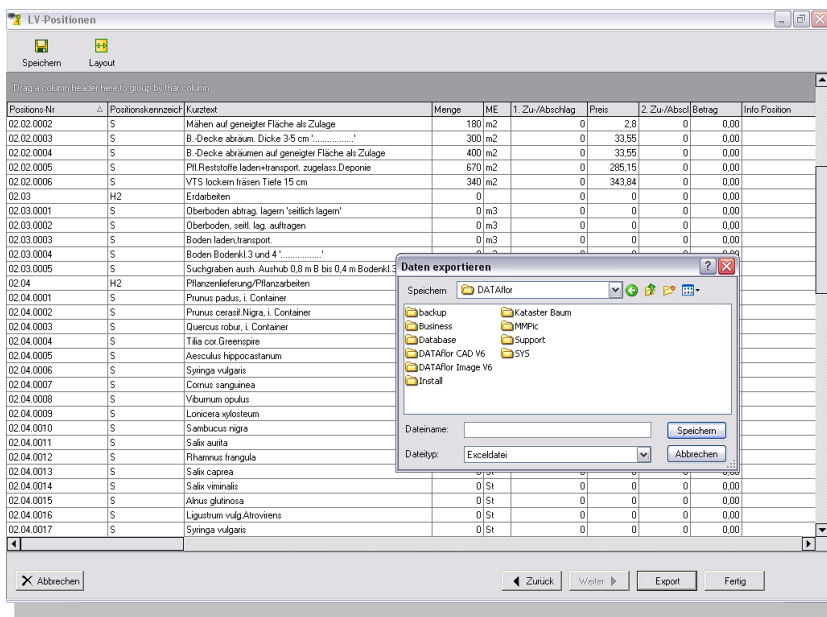
Die Mengenermittlung mit DATAflor AVA.

### Argument 7: Die Schnittstellen - offen und flexibel

- ✓ Die DATAflor AVA integriert sich vollkommen in die Windows-Umgebung, z. B. mit der Ausgabe der LV-Ausdrucke im PDF-Format, automatischer Übergabe an Microsoft Outlook, E-Mail- oder die FAX-Komfort-Schnittstelle als Erweiterung zu den Standard-Windows-Funktionen.
- ✓ Mit den GAEB-Schnittstellen tauschen Sie LV mit Auftraggebern oder Auftragnehmern aus. Unterstützt wird GAEB90, 2000 und XML in allen relevanten Austauschphasen.
- ✓ Die REB-Schnittstellen ermöglichen einen Austausch von Mengennachweisen für die Abrechnungsprüfung oder die Kostenberechnungen.
- ✓ Mit IAP (individuelles Auswertungsprogramm) können Sie individuelle Auswertungen Ihrer AVA-Daten erstellen. Eine Ausgabe der Ergebnisse als \*.xls-, \*.txt-, \*.csv- oder \*.htm-Datei ermöglicht eine zusätzliche Weiterbearbeitung in anderen Programmen.

#### Kurz und prägnant:

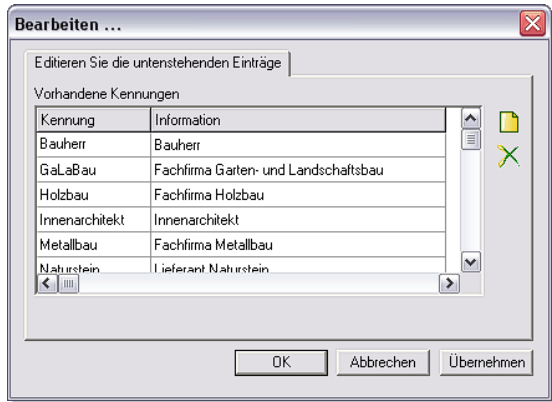
- E-Mail-Schnittstelle
- Fax-Komfort-Schnittstelle
- GAEB-Schnittstelle
- REB-Schnittstellen
- STLB-Bau-Schnittstelle



Der Export von LV-Daten im XLS-Format (Microsoft Excel).

### Argument 8: Adressorganisation und professionelles Marketing

- ✓ Mit DATAflor AVA erhalten Sie ein leistungsstarkes Werkzeug für Ihre Projektakquise und Adressorganisation. Das Highlight: Sie gruppieren und selektieren Ihre Adressen über die Zuordnung einer unbegrenzten Anzahl von Kennungen und Merkmalen pro Adresse (z. B. nach Gewerken, Berufen, Aufgaben, etc.).



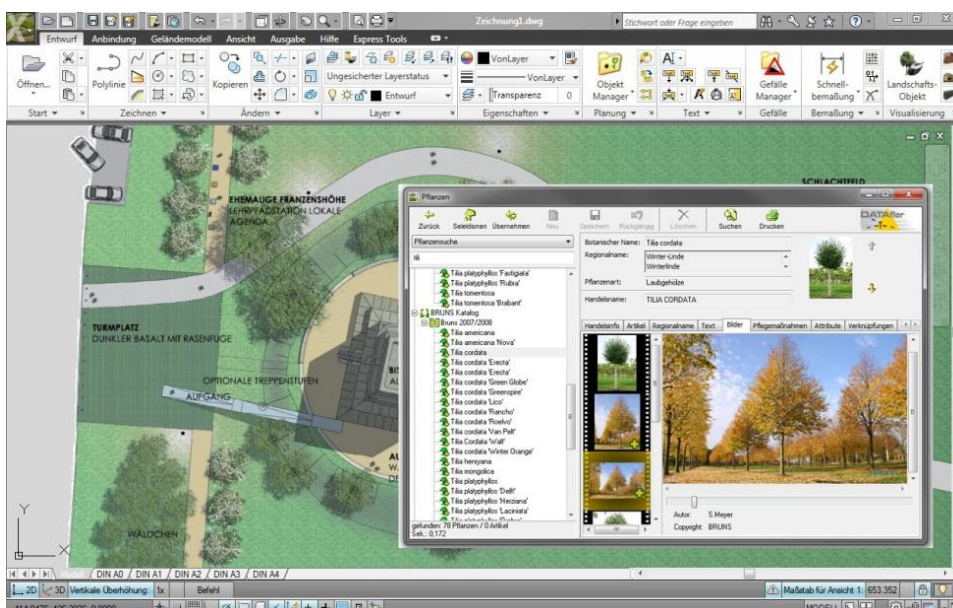
Adressorganisation mit frei definierbaren Kennungen in unbegrenzter Anzahl.

#### Kurz und prägnant:

- Das AVA-Programm zur Kundengewinnung nutzen
- CAD-Daten mit LV-Daten verknüpfen
- Bei Änderungen in der Zeichnung werden die Mengen im LV automatisch aktualisiert

### Argument 9: CAD und AVA in einem System

- ✓ Die Kopplung von DATAflor AVA mit den DATAflor CAD-Produkten ist einzigartig: CAD-Daten erscheinen neben manuell ermittelten Mengen und stehen aus dem Plan für die Kosten- und Mengenermittlung zur Verfügung. Durch die konsistente Verknüpfung beider Programme werden bei Änderungen in der Zeichnung die Mengen im LV automatisch aktualisiert und Fehlerquellen somit vermieden.
- ✓ Ein Highlight für Landschaftsarchitekten ist die Integration der Pflanzplanung von DATAflor CAD: So werden aus den in CAD erstellten Bepflanzungsplänen in DATAflor AVA automatisch Pflanzenpositionen und Pflanzenlisten für die Ausschreibung generiert.



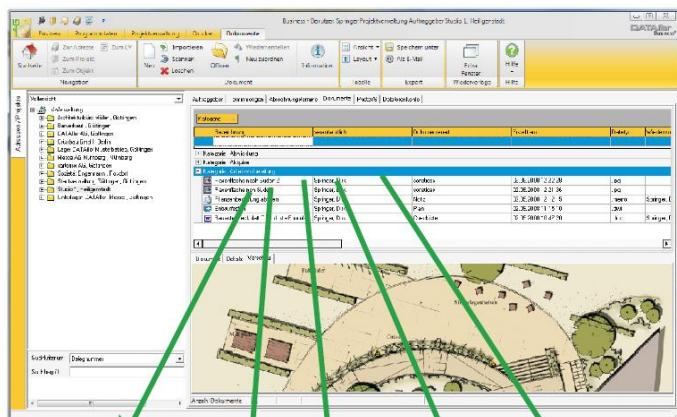
Mit der Objektverwaltung in DATAflor CAD verknüpfen Sie die Zeichenelemente Ihres Entwurfes mit Objektdaten.

### Argument 10: Der Digitale Projektordner - Dokumentenorganisation in Perfektion

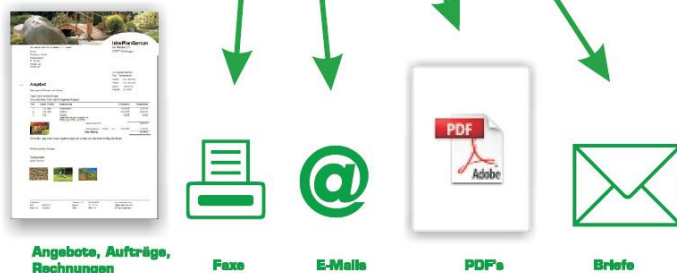
**Kurz und prägnant:**

- ✓ Die gesamte Bürokorrespondenz und alle Pläne werden im Digitalen Projektordner verwaltet. Der schnelle Zugriff auf alle Unterlagen des Projekts erhöht die Reaktionsgeschwindigkeit und die Effizienz im Büro. DATAflor liefert eine Struktur speziell für Landschaftsarchitekturbüros, die die Dokumentenablage weitestgehend automatisiert. Der Digitale Projektordner ergänzt die DATAflor AVA Projekt- und LV-Verwaltung um die Ablage von allen projektrelevanten Dokumenten:
  - ▶ Dokumente zentral am Projekt ablegen
  - ▶ Eingehende Briefe, E-Mails und Faxe zuordnen
  - ▶ Alle Mitarbeiter haben Zugriff auf die Projektdokumente
  - ▶ und nutzen überall die gleiche Registerstruktur.
  - ▶ Pläne und Planstände erfassen, fortschreiben, dokumentieren und direkt aus der Vorschau ausplotten
  - ▶ Steuerung der Projekt- und Büroabläufe durch eine übersichtliche Wiedervorlage
  - ▶ Zentrale Datensicherung aller Dokumente
- ✓ Von der ersten Gesprächsnotiz mit dem Auftraggeber über die Skizzen, Fotos und CAD-Pläne, bis hin zu den Ausschreibungs- und Vergabeunterlagen werden alle Informationen zu einem Projekt gespeichert und innerhalb der AVA verwaltet.
- ✓ Die integrierte Wiedervorlage und die Nutzung von Microsoft Word und Outlook bieten neue Perspektiven bei der Organisation von Arbeitsabläufen und dem Dokumentenfluss innerhalb des Büros.

- Zuordnung eingehender und ausgehender Dokumente
- E-Mail-Ein- und Ausgang direkt aus Outlook speichern
- Dokumente mit büroeigenen Vorlagen erstellen
- Steuerung der Projekt- und Büroabläufe durch eine übersichtliche Wiedervorlage



**Alle Mitarbeiter greifen auf dieselben Dokumente zu.**



Mit dem Digitalen Projektordner werden alle relevanten Dokumente zu einem Projekt zentral verwaltet.

**Ja, bitte informieren Sie uns über die DATAflor AVA!**

- Wir möchten ein ausführliches und kostenloses Beratungsgespräch nutzen.  
Bitte vereinbaren Sie einen Termin mit uns.**

**Unser Terminvorschlag:**

- Uns interessieren die folgenden Themen im Detail:**

- |  |   |
|--|---|
| <input type="checkbox"/> Allgemeine Leistungsmerkmale    | <input type="checkbox"/> Ausschreibung und LV-Bearbeitung |
| <input type="checkbox"/> Adressverwaltung                | <input type="checkbox"/> Angebotsprüfung                  |
| <input type="checkbox"/> Standardleistungskatalog        | <input type="checkbox"/> Preisspiegel und Auftragsvergabe |
| <input type="checkbox"/> Materialverwaltung              | <input type="checkbox"/> Aufmaß und Mengenermittlung      |
| <input type="checkbox"/> Pflanzenverwendung              | <input type="checkbox"/> Rechnungsprüfung                 |
| <input type="checkbox"/> Projektverwaltung               | <input type="checkbox"/> Schnittstellen und Datentransfer |
| <input type="checkbox"/> Kostenschätzung und -berechnung | <input type="checkbox"/> Druckausgaben und Druck Designer |
| <input type="checkbox"/> Kopplung mit DATAflor CAD       | <input type="checkbox"/> Elektronische Bauakte            |
| <input type="checkbox"/> STL-Bau, Dynamische BauDaten    | <input type="checkbox"/> Systemvoraussetzungen            |
|  | <input type="checkbox"/> _____                            |

- Bitte unterbreiten Sie mir/uns ein Angebot für die DATAflor AVA**
- Die Elektronische Bauakte und die Dokumentenorganisation interessieren mich/uns besonders**
- Wir möchten auch zukünftig über DATAflor Softwarelösungen per E-Mail informiert werden.**

**Faxantwort an DATAflor +49 (551) 50665-59**

\_\_\_\_\_  
Absender / Name

\_\_\_\_\_  
Firma

\_\_\_\_\_  
Strasse / Hausnummer

\_\_\_\_\_  
PLZ Ort

\_\_\_\_\_  
Telefon

\_\_\_\_\_  
Fax

\_\_\_\_\_  
E-Mail